



การประเมินและการจัดการพื้นที่ปนเปื้อน



www.slpenvironmental.com



“เอสแอลพี เอ็นไวรอนเมนทอล ได้เติบโตและกลายเป็นหนึ่งในบริษัทชั้นนำของภูมิภาคเอเชียตะวันออกเฉียงใต้ในด้านการให้บริการคำปรึกษาด้านการจัดการความเสี่ยงด้านสิ่งแวดล้อม, สังคม, สุขภาพและความปลอดภัย”

ภาพรวมบริษัท

เอสแอลพี เอ็นไวรอนเมนทอล บริษัทที่ปรึกษาด้านสิ่งแวดล้อม รางวัลชนะเลิศระดับอาเซียน เราเชี่ยวชาญในการให้บริการระดับคุณภาพในด้านการให้คำปรึกษาในการบริหารจัดการความเสี่ยงด้านสิ่งแวดล้อม, สังคม, สุขอนามัย และความปลอดภัย ซึ่งเราให้บริการทั่วทั้งภูมิภาคเอเชียตะวันออกเฉียงใต้

ด้วยบริการเฉพาะทางของเรานั้นช่วยให้ลูกค้าของเราได้เข้าใจถึงความเสี่ยงในการตัดสินใจในช่วงการซื้อขายทางธุรกิจ ซึ่งเราได้ช่วยตรวจสอบและเติมเต็มช่องว่างทางข้อกำหนดที่เกี่ยวข้องกับธุรกิจให้ครบถ้วนสมบูรณ์และรวมไปถึงการประเมินประสิทธิภาพการดำเนินงานด้านสิ่งแวดล้อม และสังคม (E&S) ของธุรกิจเพื่อให้สามารถบรรลุตามข้อกำหนดและช่วยให้ธุรกิจของลูกค้าเข้าถึงหลักประกันสินเชื่อ, แหล่งเงินทุนและการค้าประกันสินเชื่อจากสถาบันการเงิน เรายังมีความเชี่ยวชาญในการให้บริการเป็นผู้ตรวจสอบอิสระในการจัดการและการตรวจติดตามทางด้านสิ่งแวดล้อมและสังคม (E&S) ให้กับเหล่าผู้ให้กู้, นักลงทุนและเหล่าผู้ค้าประกันเงินกู้อีกด้วย

เอสแอลพี เอ็นไวรอนเมนทอลของเราได้รับการพิสูจน์ด้วยผลงานเป็นที่ประจักษ์ไปทั่วหลากหลายภาคส่วนธุรกิจและในระดับนานาชาติรวมถึงในประเทศกัมพูชา, ลาว, มาเลเซีย, พม่า, ฟิลิปปินส์, สิงคโปร์, ไทยและเวียดนาม ซึ่งเราได้ถูกรับเลือกให้เป็นผู้ให้บริการประจำจากลูกค้าที่เป็นบริษัทใหญ่ระดับโลกบางรายรวมไปถึงบริษัทที่มีรายชื่อติดอยู่ใน 500 ลำดับบริษัทที่ใหญ่ที่สุดของโลกจากนิตยสาร FORTUNE อีกด้วย นอกจากนี้ลูกค้าที่เป็นบริษัทเอกชนเรายังให้บริการเฉพาะทางด้านการให้คำปรึกษาด้านสิ่งแวดล้อมและสังคม (E & S) ให้กับองค์กรความร่วมมือของรัฐบาลระดับนานาชาติ เช่น UNDP ตลอดไปจนถึงหน่วยงานราชการในระดับชาติอีกด้วย

ด้วยทีมงานนานาชาติของเราและรวมถึงเหล่าผู้เชี่ยวชาญเฉพาะด้านกฎหมายในประเทศอาเซียนผ่านทางเครือข่ายพันธมิตรและผู้ร่วมงานที่ได้รับการยอมรับทั่วทั้งภูมิภาคอาเซียนทำให้เราสามารถตอบสนองและให้บริการตามความต้องการอันหลากหลายของลูกค้าได้อย่างรวดเร็วซึ่งทำให้เราสามารถให้บริการอย่างกว้างขวางในด้านการจัดการความเสี่ยงด้านสิ่งแวดล้อม, สังคม, สุขภาพและความปลอดภัยอย่างมีประสิทธิภาพ

เอสแอลพี เอ็นไวรอนเมนทอลมีประสบการณ์มากมายในการดำเนินงานกับโครงการที่มีความอ่อนไหวสูงดังนั้นลูกค้าจึงมั่นใจในคุณภาพงานของเราได้ว่าจะสามารถผ่านการตรวจสอบอย่างเข้มงวดจากองค์กรภายนอกเราตระหนักเป็นอย่างดีว่าชื่อเสียงและการดำเนินธุรกิจของลูกค้าขึ้นอยู่กับความอ่อนไหวทางด้านการจัดการด้านสิ่งแวดล้อมและสังคม (E&S) ซึ่งลูกค้าของเรายืนยันใจได้ว่าเอสแอลพีนั้นเข้าใจถึงความอ่อนไหวดังกล่าวเป็นอย่างดี

การให้คำปรึกษาของเรามุ่งเน้นในเชิงธุรกิจ การสื่อสารที่ชัดเจนและสอดคล้องเป็นไปตามมาตรฐานระดับสูงสุดของภาคอุตสาหกรรมต่าง ๆ และแนวทางการปฏิบัติที่ดีในระดับสากล

ตั้งแต่ที่เราเริ่มก่อตั้ง เอสแอลพี เอ็นไวรอนเมนทอล ได้เติบโตและกลายเป็นหนึ่งในบริษัทชั้นนำของภูมิภาคเอเชียตะวันออกเฉียงใต้ในด้านการให้บริการให้คำปรึกษาด้านสิ่งแวดล้อม, สังคม, สุขภาพและความปลอดภัย

การประเมินพื้นที่ปนเปื้อน

การประเมินทางสิ่งแวดล้อมขั้นที่ 2

การประเมินทางสิ่งแวดล้อมขั้นที่ 2 (Phase 2 ESA) หมายถึงการตรวจสอบประเมินผลการปนเปื้อนในดินและน้ำใต้ดินตามมาตรฐานสมาคมการทดสอบและวัสดุอเมริกัน (American Society for Testing and Materials, ASTM) ASTM E1903-19 ซึ่งจะดำเนินการต่อเนืองหลังจากการประเมินทางสิ่งแวดล้อมขั้นที่ 1 โดยหากมีข้อบ่งชี้ว่าพื้นที่ศึกษานั้นมีแนวโน้มการปนเปื้อนเนื่องจากกิจกรรมที่เคยเกิดขึ้นในอดีตหรือจากกิจกรรมที่กำลังดำเนินอยู่ในปัจจุบันภายในพื้นที่ศึกษาหรือพื้นที่ใกล้เคียงพื้นที่ศึกษาโดยรอบ โดยการประเมินพื้นที่ทางสิ่งแวดล้อมขั้นที่ 2 จะดำเนินการเพื่อเป็นการยืนยันสถานะการปนเปื้อนของพื้นที่ศึกษา ซึ่งโดยทั่วไปการประเมินพื้นที่ทางสิ่งแวดล้อมขั้นที่ 2 นั้นมักจะเป็นส่วนหนึ่งในขั้นตอนการประเมินพื้นที่ทางสิ่งแวดล้อมเพื่อการเข้าถึงสิทธิของกิจการหรือการแยกส่วนธุรกิจ (การจัดการความเสี่ยงในการซื้อขายธุรกิจ) หรือเพื่อให้สอดคล้องกับข้อกำหนดทางกฎหมายของประเทศนั้น ๆ (การปฏิบัติตามกฎหมาย)

เอสแอลพี เอ็นไวรอนเมนทอล สามารถให้บริการด้านการประเมินพื้นที่ปนเปื้อน โดยเรามีการบริหารจัดการอย่างครบวงจรตั้งแต่การประเมินพื้นที่เบื้องต้น, การสัมภาษณ์ผู้ที่เกี่ยวข้องและการศึกษาข้อมูลเบื้องต้นสำหรับการประเมินทางสิ่งแวดล้อมขั้นที่ 1 ไปจนถึงการประเมินทางสิ่งแวดล้อมอย่างละเอียดในขั้นที่ 2 เพื่อสำรวจว่าพื้นที่ที่มีการปนเปื้อนหรือไม่

การรับประกันและการควบคุมคุณภาพของเราเป็นไปตามมาตรฐานที่สำคัญในการตรวจประเมินทางสิ่งแวดล้อมขั้นที่ 2 ด้วยเหตุนี้เราจึงว่าจ้างเฉพาะผู้รับเหมาที่มีประสบการณ์และได้รับการอนุมัติให้ดำเนินการตรวจสอบพื้นที่ภายใต้การกำกับดูแลของเราอย่างเข้มงวดเท่านั้น เช่น การเก็บตัวอย่างดิน, การขุดเจาะดินและการติดตั้งบ่อน้ำบาดาล โดยลูกค้าสามารถมั่นใจได้ว่าตัวอย่างดินและน้ำใต้ดินที่เก็บมานั้นซึ่งถือว่าเป็นสารเคมีอันตรายที่ถูกระบุมาจากการประเมินทางสิ่งแวดล้อมขั้นที่ 1 จะได้รับการตรวจวิเคราะห์ว่าอาจมีการปนเปื้อนในพื้นที่ศึกษา และการตรวจวิเคราะห์จะดำเนินการโดยห้องปฏิบัติการที่ผ่านการตรวจสอบจากเราแล้วว่าได้มีการรับรองตามมาตรฐาน ISO: 17025 รวมถึงการรับรองตามข้อกำหนดของประเทศนั้น ๆ ด้วย



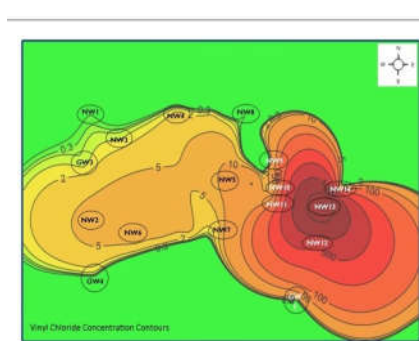
“ การรับประกันและควบคุมคุณภาพเป็นมาตรฐานที่สำคัญของการตรวจประเมินพื้นที่ทางสิ่งแวดล้อมขั้นที่ 2 ด้วยเหตุนี้เราจึงว่าจ้างเฉพาะผู้รับเหมาที่มีประสบการณ์และได้รับการอนุมัติให้ดำเนินการตรวจสอบพื้นที่ภายใต้การกำกับดูแลของเราเท่านั้น เช่น การขุดเจาะดินและการติดตั้งบ่อน้ำบาดาล ”

ในบางกรณี ข้อมูลการตรวจวิเคราะห์สารเคมีจะต้องมีการประเมินทางสถิติอย่างละเอียดเพื่อเป็นตัวแทนความเข้มข้นของสารปนเปื้อนอันตรายและเพื่อใช้ในการตรวจเทียบกับมาตรฐานที่เหมาะสมของแต่ละประเทศ (Tier 1 Risk Screening Levels) หากค่าของสารปนเปื้อนนั้นเกินกว่ามาตรฐาน อาจจะต้องมีการดำเนินการในขั้นตอนต่อไปซึ่งเป็นการประเมินความเสี่ยงเชิงปริมาณ (Quantitative Risk Assessment, QRA) โดยการใช้แบบจำลองคอมพิวเตอร์ในการระบุเป้าหมายของระดับสารปนเปื้อนที่จะทำการฟื้นฟูเฉพาะในแต่ละพื้นที่ (Tier 2 Site Specific Screening Levels, SSTLs) เพื่อนำมาใช้เปรียบเทียบกับผลตรวจวิเคราะห์สารเคมีในการระบุสถานะของสารปนเปื้อนในพื้นที่ได้ดียิ่งขึ้น

โดยเป้าหมายสูงสุดของการประเมินทางสิ่งแวดล้อมขั้นที่ 2 นั้นจัดทำขึ้นเพื่อตรวจสอบว่าพื้นที่ศึกษาที่มีการปนเปื้อนนั้นมีความเสี่ยงที่จะส่งผลกระทบต่อสุขภาพของมนุษย์และสิ่งแวดล้อมอยู่ในระดับที่ไม่สามารถยอมรับได้หรือไม่ ถ้าการเปรียบเทียบระบุว่าสารปนเปื้อนมีความเข้มข้นเกินมาตรฐาน SSTLs พื้นที่ศึกษาทั้งหมดหรือบางส่วนนั้นจะถูกประเมินว่าเป็นพื้นที่ปนเปื้อนที่จำเป็นต้องจัดทำมาตรการการจัดการความเสี่ยง

การประเมินความเสี่ยงทางด้านสิ่งแวดล้อมเชิงปริมาณ

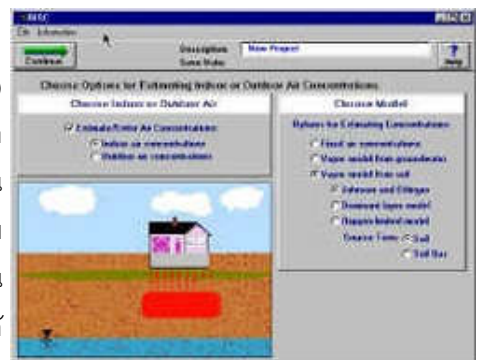
ทีเอสแอลพี เอ็นไวรอนเมนทอล เรามีความเชี่ยวชาญในการสร้างแบบจำลองคอมพิวเตอร์ที่มีความจำเพาะเจาะจงตามชนิดของสารปนเปื้อนที่ตรวจพบในแต่ละพื้นที่ศึกษาเพื่อใช้ในการประเมินและช่วยในการระบุขอบเขตพื้นที่ที่จำเป็นต้องมีการดำเนินการบำบัดฟื้นฟู



แบบจำลองการประเมินความเสี่ยงเชิงปริมาณ (QRA) เฉพาะสถานที่ ถือเป็นองค์ประกอบพื้นฐานในการประเมินผลกระทบด้านสิ่งแวดล้อมหรือการประเมินด้านพิษวิทยาสิ่งแวดล้อม โดยการนำเอาโปรแกรมคอมพิวเตอร์มาประยุกต์ใช้ในการสร้างแบบจำลองที่แสดงถึงการเคลื่อนที่ของสารปนเปื้อนในดิน, น้ำและอากาศ เพื่อประเมินความเสี่ยงของผู้ที่มีโอกาสได้รับผลกระทบจากการปนเปื้อน โดยทั่วไปแล้วผู้ที่มีโอกาสได้รับสัมผัสการปนเปื้อนผ่านตัวกลางนั้นมักจะเป็นมนุษย์ เช่น ผ่านทางการบริโภค, ทางการหายใจหรือทางผิวหนัง หรืออาจเป็นสิ่งมีชีวิตในน้ำหรือคุณภาพน้ำที่เสื่อมลง โดยแบบจำลองการประเมินความเสี่ยงนั้นสามารถทำได้ทั้งแบบเดินหน้า (forward mode)

เพื่อหาตำแหน่งที่สิ่งมีชีวิตต่าง ๆ มีโอกาสที่จะสัมผัสกับการปนเปื้อนและเพื่อนำมาเปรียบเทียบกับมาตรฐานที่เกี่ยวข้องต่อไป แบบจำลองการปนเปื้อนนี้นั้นยังสามารถประเมินแบบถอยหลัง (backward mode) เพื่อระบุเป้าหมายตำแหน่งที่ความเข้มข้นของสารปนเปื้อนนั้นมีค่าเกินมาตรฐานที่เกี่ยวข้องเพื่อที่จะใช้เป็นจุดอ้างอิงในการดำเนินการฟื้นฟูพื้นที่ต่อไป

สถานการณ์และตัวแปรที่ใช้ในการจำลองนั้นอาจมีความซับซ้อนที่แตกต่างกันไปขึ้นอยู่กับพื้นที่ทำการศึกษา ในบางครั้งสภาพของระบบอุทกวิทยาของน้ำใต้ดิน (ทิศทางไหลของน้ำใต้ดิน) นั้นมีความซับซ้อน แบบจำลองที่สร้างขึ้นอาจต้องใช้แบบจำลองเชิงลึกที่ผ่านการคำนวณหลากหลายขั้นตอน ซึ่งจะสามารถใช้ประเมินกระบวนการนำพาและการแบ่งวัฏภาคที่เกิดขึ้นในชั้นธรณีในระหว่างการเคลื่อนตัวของสารปนเปื้อนผ่านตัวกลางได้อย่างชัดเจนมากขึ้น นอกจากนี้ยังมีแบบจำลองที่สร้างขึ้นตามแบบความน่าจะเป็น ซึ่งมีประโยชน์อย่างมากในการประเมินความแปรปรวนของสถานการณ์จำลองต่าง ๆ โดยแบบจำลองเหล่านี้มักจะรายงานผลในรูปแบบของความเป็นไปได้ที่จะเกิดขึ้นและระดับของช่วงความเชื่อมั่น



การสร้างแบบจำลองเชิงปริมาณ (QRA) จะช่วยกำหนดขอบเขตพื้นที่ที่จำเป็นต้องมีการจัดทำมาตรการการจัดการความเสี่ยงซึ่งจะช่วยลดค่าใช้จ่ายที่ไม่จำเป็นหรือไม่เหมาะสมในขั้นตอนการดำเนินการทางวิศวกรรม ดังนั้นการสร้างแบบจำลอง QRA จึงถือเป็นสิ่งจำเป็นสำหรับกระบวนการดังกล่าว โดยเรามีบริการการสร้างแบบจำลอง QRA ทั้งในรูปแบบการประเมินที่มีการกำหนดตัวแปรที่แน่นอน (Deterministic QRA) และในลักษณะที่มีตัวแปรสุ่ม (Probabilistic QRA) เรามีความเชี่ยวชาญในการสร้างแบบจำลอง QRA สำหรับสุขภาพของมนุษย์ น้ำใต้ดิน น้ำผิวดิน รวมถึงผู้รับผลกระทบทางระบบนิเวศ ผู้เชี่ยวชาญของเรามีประสบการณ์ในการสร้างแบบจำลองที่มีความซับซ้อนเพื่อใช้ในการประเมินด้านสิ่งแวดล้อมของพื้นที่ศึกษาบางโครงการ รวมถึงงานเขียน และงานนำเสนอในระดับสากล

การจัดการพื้นที่ปนเปื้อนและการฟื้นฟู

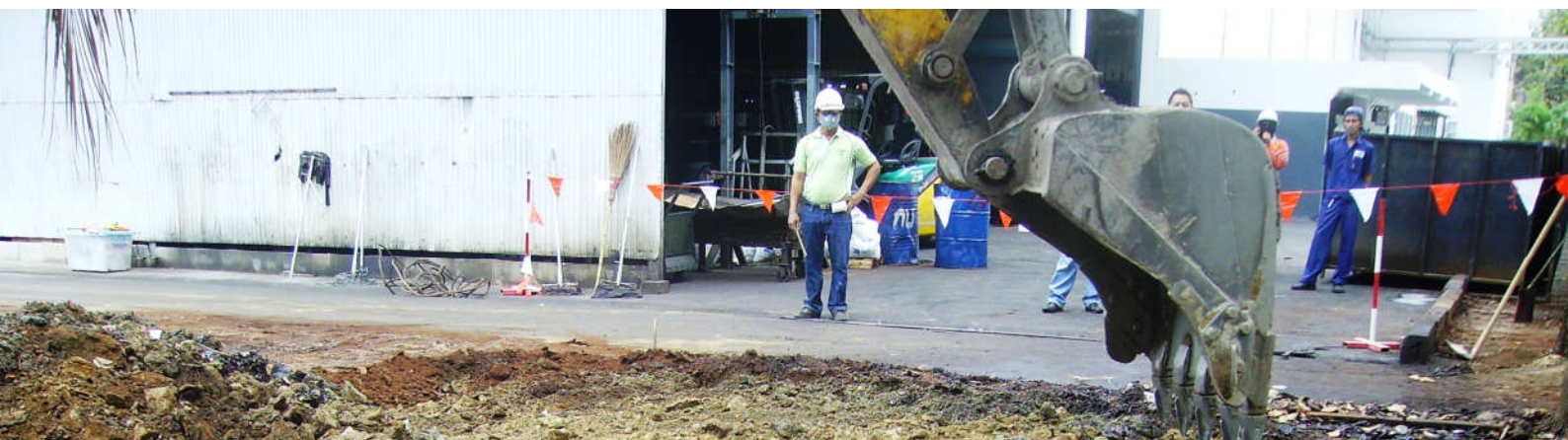
การฟื้นฟูทางสิ่งแวดล้อม ขั้นที่ 3

การฟื้นฟูทางสิ่งแวดล้อมขั้นที่ 3 นั้นถือเป็นขั้นตอนที่จำเป็นหากผลการวิเคราะห์จากการสร้างแบบจำลองการประเมินความเสี่ยงเชิงปริมาณบ่งชี้ว่าพื้นที่ศึกษามีความเสี่ยงที่จะปนเปื้อนสูงซึ่งจะเป็นอันตรายต่อสิ่งแวดล้อมหรือมนุษย์ที่ได้รับสัมผัสการปนเปื้อน การฟื้นฟูดินและน้ำใต้ดินเป็นการดำเนินการฟื้นฟูพื้นที่ที่มีการปนเปื้อนโดยวิธีการต่างๆ ได้แก่ การบำบัด, การตรึงหรือการกำจัดสารปนเปื้อนที่อยู่ในดินและน้ำใต้ดิน โดยมีวัตถุประสงค์เพื่อลดความเสี่ยงให้อยู่ในระดับที่ยอมรับได้และมีความปลอดภัยต่อสุขภาพของมนุษย์และสิ่งแวดล้อม

เอสแอลพี เอ็นไวรอนเมนทอล มีความเชี่ยวชาญในการประเมินทางเลือกการดำเนินการฟื้นฟูเพื่อหาวิธีการบำบัดที่เหมาะสมที่สุดสำหรับพื้นที่ศึกษาที่มีการปนเปื้อน การดำเนินงานนี้จะประกอบไปด้วยการจัดเตรียมแผนปฏิบัติการฟื้นฟู (Remediation Action Plan, RAP) สำหรับพื้นที่ที่มีการปนเปื้อน ซึ่งรวมไปถึงการออกแบบแผนการฟื้นฟูและวิธีการดำเนินงานในพื้นที่อย่างละเอียด ทั้งนี้เพื่อนำไปใช้เป็นแนวทางในการดำเนินงานให้กับทางผู้รับเหมาได้

ทีมของเรามีประสบการณ์ในการออกแบบ, จัดการและดำเนินการฟื้นฟูพื้นที่ที่มีการปนเปื้อนตามงบประมาณและแผนงานที่กำหนดให้แก่โครงการฟื้นฟูดินและน้ำใต้ดินที่มีความซับซ้อนหลายโครงการทั่วโลก เรามีการออกแบบ, การวางแผนงาน, การดำเนินการ, การตรวจสอบความถูกต้องตลอดจนการดำเนินการฟื้นฟู รวมถึงจัดทำรายงานสรุปการตรวจสอบการฟื้นฟูหลังจากเสร็จสิ้นโครงการ ซึ่งรายงานจะประกอบไปด้วยบันทึกการทำงานทั้งหมดพร้อมภาพประกอบ ผลการตรวจวิเคราะห์สารเคมีและข้อมูลการติดตามตรวจสอบการปนเปื้อน

เอสแอลพี เอ็นไวรอนเมนทอล มีประสบการณ์ในการใช้เทคโนโลยีการฟื้นฟูที่หลากหลายซึ่งรวมถึงวิธีการทางวิศวกรรมแบบดั้งเดิม เช่น การจับเก็บและเคลื่อนย้ายออกนอกสถานที่ไปยังหลุมฝังกลบขยะอันตรายและการบำบัดที่เฉพาะทาง เช่น การบำบัดทางชีวภาพ, การล้างดิน และการออกซิไดซ์ด้วยสารเคมีในพื้นที่ที่ปนเปื้อน บุคลากรของเอสแอลพี เอ็นไวรอนเมนทอลนั้นมีประสบการณ์ในการให้บริการการฟื้นฟูทางสิ่งแวดล้อมขั้นที่ 3 โดยเราได้ให้บริการทั้งในนามของลูกค้าต่างประเทศและนักพัฒนาโครงการในท้องถิ่นครอบคลุมหลากหลายภาคส่วนธุรกิจ ได้แก่ เคมีภัณฑ์, การผลิต, อุตสาหกรรมหนัก, น้ำมันและก๊าซและการพัฒนาปรับปรุงผังเมือง หากทางลูกค้าสนใจตัวอย่างโครงการ สามารถติดต่อเราเพื่อขอพิจารณาข้อมูลตัวอย่างโครงการพร้อมรายละเอียดอ้างอิง



“ทีมของเรามีประสบการณ์ในการออกแบบ จัดการ และดำเนินการฟื้นฟูพื้นที่ที่มีการปนเปื้อน ภายใต้กรอบงบประมาณ และแผนงานที่กำหนดไว้แก่โครงการฟื้นฟูดินและน้ำใต้ดินที่มีความซับซ้อนหลายโครงการทั่วโลก”

“เราตระหนักดีถึงชื่อเสียงและการดำเนินธุรกิจของลูกค้าที่ขึ้นอยู่กับความอ่อนไหวทางด้านสิ่งแวดล้อม ซึ่งลูกค้าของเรามั่นใจได้ว่าเอสแอลพีนั้นเข้าใจถึงความอ่อนไหวดังกล่าวอย่างถ่องแท้”

การประเมินพื้นที่ที่ได้รับการปนเปื้อน

บริการการประเมินการปนเปื้อนในพื้นที่ ชั้นที่ 2

- ◆ การประเมินทางสิ่งแวดล้อมขั้นที่ 2 (ASTM E1903-19)
- ◆ การสำรวจการปนเปื้อนในดินและน้ำใต้ดิน
- ◆ การออกแบบการสำรวจพื้นที่ การกำกับดูแล และการรายงาน
- ◆ การติดตามตรวจสอบภาคสนามและการเก็บตัวอย่าง
- ◆ การจัดทำข้อกำหนดในสัญญาจ้างและแผนสุขภาพและความปลอดภัย
- ◆ ขั้นตอนการ QA/QC ที่มีประสิทธิภาพ

บริการประเมินความเสี่ยงเชิงปริมาณด้านสิ่งแวดล้อม

- ◆ การสร้างแบบจำลองการประเมินความเสี่ยงด้านสิ่งแวดล้อม
- ◆ การสร้างแบบจำลองการประเมินความเสี่ยงด้านสุขภาพ
- ◆ การคัดกรองการปนเปื้อนระดับ Tier 2
- ◆ การกำหนดการฟื้นฟูพื้นที่เป้าหมายที่เฉพาะเจาะจง
- ◆ การสร้างแบบจำลองความน่าจะเป็นและแบบจำลองที่กำหนด
- ◆ ขั้นตอนการ QA/QC ที่เข้มงวด

การจัดการการปนเปื้อนในพื้นที่ ชั้นที่ 3

- ◆ การประเมินทางเลือกการฟื้นฟู
- ◆ การกำหนดแผนการฟื้นฟู
- ◆ การออกแบบและกำหนดรายละเอียดการฟื้นฟู
- ◆ เทคโนโลยีการฟื้นฟูทั้งในและนอกพื้นที่
- ◆ การควบคุมงานและการประกันคุณภาพ
- ◆ รายงานการตรวจสอบการฟื้นฟู

“เรามีประสบการณ์ในการทำงานบริการด้านการฟื้นฟูทางสิ่งแวดล้อมขั้นที่ 3 ให้กับลูกค้าในหลากหลายภาคธุรกิจทั่วภูมิภาคอาเซียน”

V18



ลูกค้าของเรา

เอสแอลพี เอ็นไวรอนเมนทอล มีประสบการณ์การทำงานร่วมกับลูกค้าจากหลากหลายทั่วทุกมุมโลกในหลากหลายภาคอุตสาหกรรมในโครงการต่างๆ ตลอดจนโรงงาน และการดำเนินธุรกิจต่าง ๆ ทั่วทั้งภูมิภาคอาเซียน

ลูกค้าของเราประกอบด้วยบริษัทข้ามชาติขนาดใหญ่และเรายังมีบริการเป็นที่ปรึกษาขายย่อยที่ปรึกษาด้านสิ่งแวดล้อมมากกว่า 15 แห่งซึ่งติดอันดับ 20 บริษัทของการจัดลำดับบริษัทที่ปรึกษาด้านสิ่งแวดล้อม, สุขภาพและความปลอดภัยในภูมิภาคอาเซียน ลูกค้าของเราประกอบด้วยหลายภาคส่วนอุตสาหกรรมดังนี้

- ◆ การบินและอวกาศ
- ◆ ธุรกิจการเกษตร
- ◆ ยานยนต์
- ◆ เคมีภัณฑ์
- ◆ พลังงาน
- ◆ การเงิน และประกันภัย
- ◆ หน่วยงานรัฐบาล และองค์กรพัฒนาเอกชน
- ◆ อุตสาหกรรมหนัก
- ◆ ที่ดิน สหกรณ์ทรัพย์และอสังหาริมทรัพย์
- ◆ อุตสาหกรรมบรรจุภัณฑ์ และการขนส่ง
- ◆ อุตสาหกรรมการผลิต
- ◆ อุตสาหกรรมเหมืองแร่
- ◆ น้ำมัน และก๊าซ
- ◆ เกษษกรรม
- ◆ พลังงานทดแทน
- ◆ สินค้าโภคภัณฑ์
- ◆ การท่องเที่ยวและการโรงแรม
- ◆ อุตสาหกรรมสิ่งทอ
- ◆ กากของเสีย
- ◆ น้ำ
- ◆ UTC (Raytheon), Honeywell
- ◆ Olam International, Wilmar International
- ◆ Johnson Controls, Mitsubishi, TE Connectivity
- ◆ Brenntag, Huntsman, Icap-Sira, Lenzing AG, Shin-Etsu Polymer
- ◆ Alstom, BYUCKSAN Power Co., Ltd., EGAT, General Electric, Tokyo Gas, PV Gas
- ◆ ADB, ANZ, CGIF, IFC, Nomura, Korea Eximbank, Mizuho Bank, McLaren Young International Ltd, Excelsior, Anthem Asia
- ◆ Australia, Norway, Myanmar, UNDP, InfraCo Asia Development
- ◆ General Electric, Alstom, Doosan, UTC (Raytheon), Pandrol
- ◆ Crown Property Bureau, YOMA, SPA, CBRE, Colliers
- ◆ CMA CGM, ITL Corporation, JWD Group, Aptar, Ball
- ◆ Chrom Alloy, Ingredion, Mars Inc, Reckitt Benckiser, Proctor and Gamble, Coca-Cola, Carlsberg, Omron, TE Connectivity, Analog Devices, Magna Automotive, Mattel, Maxison Wheels, TOTO, De Heus International BV, Semperit AG, Knaf International, Georg Jensen
- ◆ Shwe Taung Group, Siam Metal Recycle
- ◆ ENi S.p.A, PTT, Tokyo Gas, Weatherford
- ◆ Cardinal Health, Novartis, GPO (Thailand)
- ◆ EDP RENOVÁVEIS, Gamesa, Scatec, NOMAC, Vestas, Kansai Electric Power
- ◆ Outspan
- ◆ SPA, YOMA, Memories Group, Oceanfront, Oakwood
- ◆ Lenzing AG, Rip Curl, Pouchen, Bangkok Kraft
- ◆ Brenntag, Baker Hughes, General Electric
- ◆ SUEZ Group, Carlsberg, Lenzing AG, Mars Inc

“เนื่องจากสำนักงานของเราตั้งอยู่ในภูมิภาคอาเซียน ดังนั้นเราจึงใช้เวลาในการเดินทาง
ทั่วอาเซียนได้ในเวลาเพียงไม่กี่ชั่วโมง”

ที่ปรึกษาระดับอาเซียน

**สำนักงานใหญ่ของบริษัท เอสแอลพี เอ็นไวรอนเมนทอล ก่อตั้งที่
กรุงเทพมหานคร ประเทศไทย ตั้งแต่ปีพ.ศ. 2551**

จากสำนักงานใหญ่ของเอสแอลพี เอ็นไวรอนเมนทอล เราสามารถให้บริการได้
ทั่วทั้งภูมิภาคอาเซียนและการที่สำนักงานใหญ่ของเราตั้งอยู่ภายในภูมิภาค
อาเซียน ดังนั้นทำให้เราสามารถเดินทางไปได้ทั่วประเทศอาเซียนได้ภายใน
เวลาไม่กี่ชั่วโมง

บริษัทเอสแอลพี เอ็นไวรอนเมนทอล ประสบความสำเร็จในการส่งมอบโครงการ
ต่าง ๆ มากมาย ทั้งในประเทศกัมพูชา, อินโดนีเซีย, ลาว, มาเลเซีย, พม่า,
ฟิลิปปินส์, สิงคโปร์, ไทย และเวียดนาม โดยเราได้รับรางวัลอันทรงเกียรติด้าน
คุณภาพการบริการใน 8 ประเทศ จากทั้งหมด 10 ประเทศในภูมิภาคอาเซียน

- ◆ กัมพูชา
- ◆ อินโดนีเซีย
- ◆ ลาว
- ◆ มาเลเซีย
- ◆ พม่า
- ◆ ฟิลิปปินส์
- ◆ สิงคโปร์
- ◆ ไทย
- ◆ เวียดนาม

“ บริษัท เอสแอลพี เอ็นไวรอนเมนทอล ได้รับรางวัลที่ปรึกษาด้านสิ่งแวดล้อมระดับอาเซียน ”

รางวัลความเป็นเลิศ

การทำงานอย่างหนักของเราส่งผลให้เราได้รับการตอบรับที่ดีจากเพื่อนร่วมงานและลูกค้าของเรา เอสแอลพี เอ็นไวรอนเมนทอลมีความภาคภูมิใจที่เราได้รับรางวัลมาแล้วมากกว่าสามสิบรางวัล ในด้านการประเมินและการจัดการด้านสิ่งแวดล้อม โดยเฉพาะอย่างยิ่งในด้านการประเมินด้านสิ่งแวดล้อมและสังคม ก่อนการควบรวมและเข้าถือสิทธิ์ของกิจการ (M&A)

รางวัล ACQ Global Awards ปี 2011-2021



นิตยสาร ACQ เป็นนิตยสารเกี่ยวกับการควบรวมการให้บริการทางการเงินระดับโลก (M&A) ที่ให้บริการด้านการเงินขององค์กรที่ได้รับการยอมรับ เอสแอลพี เอ็นไวรอนเมนทอล ในฐานะผู้นำด้านการให้บริการด้านสิ่งแวดล้อม (Due Diligence - EDD) ใน 8 ประเทศของภูมิภาคอาเซียนในช่วง 12 ปีที่ผ่านมา (พ.ศ. 2554-2564) และในปีพ.ศ. 2561, พ.ศ. 2562 และพ.ศ. 2564 เอสแอลพี เอ็นไวรอนเมนทอลยังได้รับรางวัลอันทรงเกียรตินี้ ในฐานะผู้นำด้านการ

ให้บริการด้านสิ่งแวดล้อมแห่งภูมิภาคอาเซียน (ASEAN Region - Environmental Due Diligence Provider) อีกด้วย ซึ่งผู้อ่าน ACQ ได้พิจารณาแล้วว่าเอสแอลพี เอ็นไวรอนเมนทอลเป็นผู้ให้บริการยอมรับในความมุ่งมั่นของพวกเขาเพื่อความเป็นเลิศและคุณภาพในระดับโลก นอกจากนี้ผลงานประจำปีของเรายังได้รับการตีพิมพ์ในนิตยสาร The Financial Times อีกด้วย

- ◆ ภูมิภาคอาเซียน - ผู้ให้บริการด้าน Environmental Due Diligence Provider ประจำปี 2021
- ◆ ภูมิภาคอาเซียน - ผู้ให้บริการด้าน Environmental Due Diligence Provider ประจำปี 2019
- ◆ ภูมิภาคอาเซียน - ผู้ให้บริการด้าน Environmental Due Diligence Provider ประจำปี 2018
- ◆ กัมพูชา - ผู้ให้บริการด้าน Environmental Due Diligence Provider ประจำปี 2016 (4 ปีซ้อน)
- ◆ อินโดนีเซีย - ผู้ให้บริการด้าน Environmental Due Diligence Provider ประจำปี 2016 (4 ปีซ้อน)
- ◆ ลาว - ผู้ให้บริการด้าน Environmental Due Diligence Provider ประจำปี 2016 (3 ปีซ้อน)
- ◆ มาเลเซีย - ผู้ให้บริการด้าน Environmental Due Diligence Provider ประจำปี 2016 (4 ปีซ้อน)
- ◆ เมียนมาร์ - ผู้ให้บริการด้าน Environmental Due Diligence Provider ประจำปี 2016 (4 ปีซ้อน)
- ◆ สิงคโปร์ - ผู้ให้บริการด้าน Environmental Due Diligence Provider ประจำปี 2016 (3 ปีซ้อน)
- ◆ ประเทศไทย - ผู้ให้บริการด้าน Environmental Due Diligence Provider ประจำปี 2016 (5 ปีซ้อน)
- ◆ เวียดนาม - ผู้ให้บริการด้าน Environmental Due Diligence Provider ประจำปี 2016 (3 ปีซ้อน)



ประเทศไทย (สำนักงานใหญ่ในภูมิภาคอาเซียน)

บริษัท เอสแอลพี เอ็นไวรอนเมนทอล จำกัด
เลขที่ 10/109 ชั้น 8 อาคารทรนดี้ออฟฟิศ
สุขุมวิท 13 แขวงคลองเตยเหนือ เขตวัฒนา
กรุงเทพมหานคร 10110 ประเทศไทย
โทร: +66 (0) 2168 7016

อีเมล: info@slpenvironmental.com

สำหรับข้อมูลเพิ่มเติม กรุณาไปที่เว็บไซต์

www.slpenvironmental.com

