



การประเมินพื้นที่การปนเปื้อนและการฟื้นฟู



“ SLP Environmental ได้เติบโตขึ้นเป็นหนึ่งในบริษัทชั้นนำของเอเชียตะวันออกเฉียงใต้ในด้านการให้คำปรึกษาด้านสิ่งแวดล้อม สังคม อาชีวอนามัย ความปลอดภัย และการบริหารความเสี่ยง ”

ภาพรวมบริษัท

บริษัท เอสแอลพี เอ็นไวรอนเมนทอล เป็นบริษัทที่ปรึกษาด้านสิ่งแวดล้อมที่ได้รับรางวัลชนะเลิศในการให้บริการระดับคุณภาพด้านสิ่งแวดล้อม สังคม อาชีวอนามัย ความปลอดภัย รวมถึงการจัดการความเสี่ยง โดยให้บริการครอบคลุมภายในภูมิภาคเอเชียตะวันออกเฉียงใต้

ความเชี่ยวชาญในการให้คำปรึกษาและบริการของเรานั้นช่วยให้ลูกค้าเข้าใจถึงความเสี่ยงในการทำธุรกรรมการซื้อขาย เข้าใจถึงข้อกำหนดกฎหมาย ช่วยประเมินประสิทธิภาพด้านสิ่งแวดล้อม สังคม และการบริหารจัดการ (ESG) รวมถึงสนับสนุนการขอรับเงินทุนจากสถาบันการเงินระหว่างประเทศอีกด้วย

เรามีประสบการณ์มากมายในการทำงานให้กับโครงการที่มีความเสี่ยง และความอ่อนไหวสูง ลูกค้าจึงมั่นใจได้ว่าคุณภาพงานของเรานั้นมีประสิทธิภาพ เป็นที่ยอมรับ และผ่านการพิจารณาตรวจสอบที่เข้มงวดจากบุคคลที่สามได้ นอกจากนี้ เรายังตระหนักถึงปัญหาด้านสินทางการเงิน และความเสียหายที่อาจเกิดขึ้นพร้อมกับปัญหาด้านสิ่งแวดล้อม และสังคม ซึ่งถือเป็นปัญหาที่มีความละเอียดอ่อน ดังนั้น คำแนะนำของเราจึงมุ่งเน้นไปในเชิงพาณิชย์ มีการสื่อสารที่ชัดเจน เป็นไปตามมาตรฐานอุตสาหกรรมระดับสูง และแนวปฏิบัติที่ตีระดับสากล ยิ่งไปกว่านั้น เรายังมีฐานความรู้และข้อมูลระดับท้องถิ่นที่ครอบคลุม ทำให้เรามั่นใจว่า บริการของเรามีคุณภาพตามมาตรฐาน ที่สามารถจัดส่งให้กับหน่วยงานระดับท้องถิ่นได้

เรามีประวัติการให้บริการลูกค้าในหลายภาคธุรกิจมาอย่างยาวนาน ในหลาย ประเทศ ได้แก่ กัมพูชา อินโดนีเซีย ลาว มาเลเซีย พม่า ฟิลิปปินส์ สิงคโปร์ ไทย และ เวียดนาม เราได้รับการตอบรับและการว่าจ้างซ้ำจากลูกค้ารายใหญ่ระดับโลกหลายราย รวมถึงบริษัทที่มีชื่ออยู่ในรายการ Fortune Global 500 นอกจากนี้ เรายังได้รับความไว้วางใจจากบริษัทที่ปรึกษาระหว่างประเทศ และที่ปรึกษาด้านการปฏิบัติตามกฎหมายระดับโลกหลายราย ให้เป็นที่ปรึกษารายย่อยในการให้บริการในเอเชียตะวันออกเฉียงใต้อีกด้วย ทีมผู้เชี่ยวชาญชาวต่างชาติ ทีมผู้เชี่ยวชาญในอาเซียน รวมไปถึงทีมเจ้าหน้าที่ด้านเทคนิคของเราทุกคนนั้น ได้รับการสนับสนุนและได้รับการรับรองจากเครือข่ายผู้ร่วมงานทั่วทั้งภูมิภาคอาเซียน ด้วยเหตุนี้ เราจึงมีความสามารถในการให้บริการที่หลากหลาย และมีคุณภาพสูง โดยเฉพาะอย่างยิ่งการให้คำปรึกษาในการประเมินคุณภาพด้านสิ่งแวดล้อม สังคม และการบริการจัดการที่ครอบคลุมในหลายภาคส่วนภายในภูมิภาคเอเชียตะวันออกเฉียงใต้

โดยตั้งแต่เริ่มก่อตั้งบริษัทมาในปี พ.ศ. 2551 เราได้กลายเป็นหนึ่งในบริษัทชั้นนำในภูมิภาคเอเชียตะวันออกเฉียงใต้ ที่ดูแลและให้คำปรึกษาในด้านการจัดการด้านสิ่งแวดล้อม สังคม อาชีวอนามัย ความปลอดภัย และการบริหารความเสี่ยง

การประเมินพื้นที่การปนเปื้อนและการฟื้นฟู

การประเมินพื้นที่ทางสิ่งแวดล้อมขั้นที่ 2

การประเมินพื้นที่ทางสิ่งแวดล้อมขั้นที่ 2 (Phase 2 ESA) คือกระบวนการตามมาตรฐานของทาง ASTM E1903-11 สำหรับการตรวจสอบประเมินผลการปนเปื้อนในดินและน้ำใต้ดิน หากการประเมินพื้นที่เบื้องต้นขั้นที่ 1 บ่งชี้ว่าพื้นที่ศึกษานั้นมีแนวโน้มที่จะมีการปนเปื้อนเนื่องจากกิจกรรมที่เคยเกิดขึ้นในอดีต และ/หรือ จากกิจกรรมที่กำลังดำเนินอยู่ในปัจจุบันภายในพื้นที่ศึกษา และ/หรือ พื้นที่ใกล้เคียงพื้นที่ศึกษาโดยรอบ โดยทางปฏิบัติแล้วควรมีการประเมินพื้นที่ทางสิ่งแวดล้อมขั้นที่ 2 เพื่อเป็นการยืนยันสถานะการปนเปื้อนของพื้นที่ศึกษาในขั้นตอนการประเมินนั้น ๆ ซึ่งโดยทั่วไปการประเมินพื้นที่ทางสิ่งแวดล้อมขั้นที่ 2 นั้นนิยมทำการศึกษาไปพร้อมกับการประเมินพื้นที่ทางสิ่งแวดล้อมเบื้องต้นที่เกี่ยวข้องกับการซื้อขาย หรือการลงทุนในพื้นที่ (การจัดการความเสี่ยงในการทำธุรกรรม) หรือเพื่อให้สอดคล้องกับข้อกำหนดทางกฎหมายของประเทศ (การปฏิบัติตามกฎหมาย)

เอสแอลพี เอ็นไวรอนเมนทอล สามารถให้บริการด้านการประเมินพื้นที่ปนเปื้อน โดยเรามีการบริหารจัดการอย่างครบวงจรตั้งแต่การประเมินพื้นที่เบื้องต้น การสัมภาษณ์ผู้ที่เกี่ยวข้อง และการศึกษาข้อมูลเบื้องต้นสำหรับการประเมินพื้นที่ทางสิ่งแวดล้อมขั้นที่ 1 ไปจนถึงการประเมินพื้นที่ทางสิ่งแวดล้อมอย่างละเอียดขั้นที่ 2 เพื่อสำรวจว่าพื้นที่ที่มีการปนเปื้อนหรือไม่

การรับประกันและการควบคุมคุณภาพเป็นมาตรฐานที่สำคัญในการตรวจประเมินพื้นที่ทางสิ่งแวดล้อมขั้นที่ 2 ด้วยเหตุนี้เราจึงว่าจ้างเฉพาะผู้รับเหมาที่มีประสบการณ์และได้รับการอนุมัติให้ดำเนินการตรวจสอบพื้นที่ภายใต้การกำกับดูแลของเราเท่านั้น เช่น การขุดเจาะดินและการติดตั้งบ่อน้ำบาดาล โดยลูกค้าสามารถมั่นใจได้ว่าตัวอย่างดินและน้ำใต้ดินที่เก็บมานั้นจะได้รับการตรวจวิเคราะห์เพื่อตรวจวิเคราะห์สารเคมี ซึ่งถือว่าเป็นสารอันตรายที่ระบุไว้จากการประเมินพื้นที่ทางสิ่งแวดล้อมขั้นที่ 1 และการตรวจวิเคราะห์นั้นจะดำเนินการโดยห้องปฏิบัติการที่ผ่านการตรวจสอบจากเราแล้วว่าได้มีการรับรองตามมาตรฐาน ISO: 17025 รวมถึงการรับรองตามข้อกำหนดของประเทศนั้นๆ



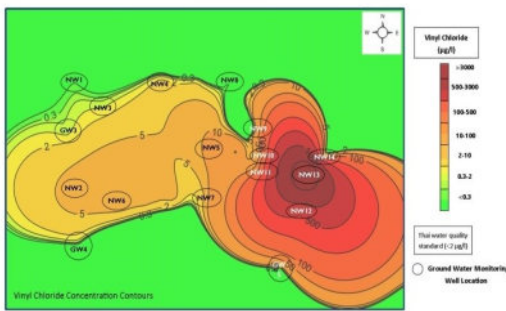
“ การรับประกันและควบคุมคุณภาพเป็นมาตรฐานที่สำคัญของการตรวจประเมินพื้นที่ทางสิ่งแวดล้อมขั้นที่ 2 ด้วยเหตุนี้เราจึงว่าจ้างเฉพาะผู้รับเหมาที่มีประสบการณ์และได้รับการอนุมัติให้ดำเนินการตรวจสอบพื้นที่ภายใต้การกำกับดูแลของเราเท่านั้น เช่น การขุดเจาะดินและการติดตั้งบ่อน้ำบาดาล ”

ในบางกรณี ข้อมูลการตรวจวิเคราะห์สารเคมีจะต้องมีการประเมินทางสถิติอย่างละเอียดเพื่อเป็นตัวแทนความเข้มข้นของสารปนเปื้อนอันตรายและเพื่อใช้ในการตรวจเทียบกับมาตรฐานที่เหมาะสมของแต่ละประเทศ (Tier 1 Risk Screening Levels) หากค่าของสารปนเปื้อนนั้นเกินกว่ามาตรฐานอาจจะต้องมีการดำเนินการในขั้นตอนต่อไปซึ่งเป็นการประเมินความเสี่ยงเชิงปริมาณ (Quantitative Risk Assessment, QRA) โดยการใช้แบบจำลองคอมพิวเตอร์ในการระบุเป้าหมายของระดับสารปนเปื้อนที่จะทำการฟื้นฟูเฉพาะในแต่ละพื้นที่ (Tier 2 Site Specific Screening Levels, SSTLs) เพื่อนำมาใช้เปรียบเทียบกับผลตรวจวิเคราะห์สารเคมีในการระบุสถานะของสารปนเปื้อนในพื้นที่ได้ดียิ่งขึ้น

การประเมินพื้นที่ทางสิ่งแวดล้อมขั้นที่ 2 นั้นจัดทำขึ้นเพื่อตรวจสอบว่าพื้นที่ศึกษาที่มีการปนเปื้อนนั้นมีความเสี่ยงที่จะผลกระทบต่อสุขภาพของมนุษย์และ/หรือสิ่งแวดล้อมในขั้นที่ไม่สามารถยอมรับได้หรือไม่ ถ้าการเปรียบเทียบระบุว่าสารปนเปื้อนมีความเข้มข้นเกินมาตรฐาน SSTLs พื้นที่ศึกษาทั้งหมด หรือบางส่วนของนั้นจะถูกประเมินว่าเป็นพื้นที่ปนเปื้อนที่จำเป็นต้องจัดทำมาตรการการจัดการความเสี่ยง

การประเมินความเสี่ยงทางด้านสิ่งแวดล้อมเชิงปริมาณ

ทีเอสแอลพี เอ็นไวรอนเมนทอล เรามีความเชี่ยวชาญในการสร้างแบบจำลองคอมพิวเตอร์ที่มีความจำเพาะเจาะจงตามชนิดของสารปนเปื้อนที่ตรวจพบในแต่ละพื้นที่ศึกษาเพื่อใช้ในการประเมินและช่วยในการระบุขอบเขตพื้นที่ที่จำเป็นต้องมีการดำเนินการบำบัดฟื้นฟู



แบบจำลองการประเมินความเสี่ยงเชิงปริมาณเฉพาะพื้นที่ศึกษา (QRA) นั้น ถือเป็นองค์ประกอบพื้นฐานในการประเมินผลกระทบต่อสิ่งแวดล้อมหรือการประเมินด้านพิษวิทยาสิ่งแวดล้อม โดยการประยุกต์ใช้โปรแกรมคอมพิวเตอร์ในการสร้างแบบจำลองที่แสดงถึงการเคลื่อนที่ของสารปนเปื้อนในดิน น้ำ และอากาศ เพื่อประเมินความเสี่ยงของผู้ที่มีโอกาสจะได้รับผลกระทบ ผู้ที่มีโอกาสจะได้รับผลกระทบนั้นอาจเป็นมนุษย์หรือสิ่งแวดล้อม เช่น น้ำ หรือสิ่งมีชีวิตที่อาศัยอยู่ในน้ำ โดยทั่วไปแล้วมนุษย์มีโอกาสที่จะได้รับสารปนเปื้อนผ่านทาง การสูดดม รวมถึงการสัมผัสผ่านทางผิวหนัง การรับแบบจำลองนั้นสามารถทำได้ทั้งแบบเดินหน้า (forward mode) เพื่อหา

exposure point concentration และนำมาเปรียบเทียบกับมาตรฐานคุณภาพที่เกี่ยวข้อง และแบบถอยหลัง (backward mode) เพื่อระบุเป้าหมายของระดับสารปนเปื้อนที่จะทำการฟื้นฟูในกรณีที่ exposure point concentration นั้นมีค่าเกินมาตรฐานคุณภาพดิน น้ำ และสุขภาพ

สถานการณ์จำลองอาจมีความซับซ้อนที่แตกต่างกันไป ดังนั้นการเลือกแบบจำลองให้มีความเหมาะสมกับสถานการณ์ในการประเมินจึงเป็นสิ่งสำคัญ ในบางครั้งก็จำเป็นต้องใช้แบบจำลองเชิงลึกที่ผ่านการคำนวณหลายขั้นตอนในกรณีที่พื้นที่ศึกษาที่มีความซับซ้อนทางอุทกธรณีวิทยา ซึ่งสามารถใช้ประเมินการกระบวนกรนำพาและการแบ่งวัฏภาคที่เกิดขึ้นในชั้นธรณีในระหว่างการเคลื่อนตัวของสารปนเปื้อนผ่านตัวกลาง ในการสร้างแบบจำลองตามแบบความน่าจะเป็นนั้นมีประโยชน์อย่างมากในการประเมินความแปรปรวนของสถานการณ์จำลอง ซึ่งโดยปกติจะรายงานผลในรูปแบบของความเป็นไปได้ที่จะเกิดขึ้นและระดับของความเชื่อมั่น



การสร้างแบบจำลอง QRA จะช่วยกำหนดขอบเขตพื้นที่ที่จำเป็นต้องมีการจัดทำมาตรการการจัดการความเสี่ยงซึ่งจะช่วยลดค่าใช้จ่ายที่ไม่จำเป็นหรือไม่เหมาะสมในขั้นตอนการดำเนินการทางวิศวกรรม ดังนั้นการสร้างแบบจำลอง QRA จึงถือเป็นสิ่งจำเป็นสำหรับกระบวนการดังกล่าว โดยเรามีบริการการสร้างแบบจำลอง QRA ทั้งในรูปแบบการประเมินที่มีการกำหนดตัวแปรที่แน่นอน (Deterministic QRA) และในลักษณะที่มีตัวแปรสุ่ม (Probabilistic QRA) เรามีความเชี่ยวชาญในการสร้างแบบจำลอง QRA สำหรับสุขภาพของมนุษย์ น้ำใต้ดิน น้ำผิวดิน รวมถึงผู้รับผลกระทบทางระบบนิเวศน์ ผู้เชี่ยวชาญของเรามีประสบการณ์ในการสร้างแบบจำลองที่มีความซับซ้อนเพื่อใช้ในการประเมินด้านสิ่งแวดล้อมของพื้นที่ศึกษาบางโครงการ รวมถึงงานเขียน และงานนำเสนอในระดับสากล

การจัดการพื้นที่ปนเปื้อนและการฟื้นฟู

การฟื้นฟูพื้นที่ทางสิ่งแวดล้อม ชั้นที่ 3

การฟื้นฟูพื้นที่ทางสิ่งแวดล้อมชั้นที่ 3 นั้นถือเป็นขั้นตอนที่จำเป็นหากผลการวิเคราะห์จากการสร้างแบบจำลองการประเมินความเสี่ยงเชิงปริมาณบ่งชี้ว่าพื้นที่ศึกษามีการปนเปื้อนที่มีความเสี่ยงสูงที่จะเป็นอันตรายต่อมนุษย์และ/หรือสิ่งแวดล้อม การฟื้นฟูดินและน้ำใต้ดินเป็นการดำเนินการเพื่อการฟื้นฟูพื้นที่ที่มีการปนเปื้อนโดยการบำบัด ยับยั้ง หรือกำจัดสารปนเปื้อนที่อยู่ในดินและน้ำใต้ดินโดยมีวัตถุประสงค์หลักเพื่อลดความเสี่ยงให้อยู่ในระดับที่ยอมรับได้ และมีความปลอดภัยต่อสุขภาพของมนุษย์และสิ่งแวดล้อม

เอสแอลพี เอ็นไวรอนเมนทอล มีความเชี่ยวชาญในการประเมินทางเลือกการดำเนินการฟื้นฟูเพื่อหาวิธีการบำบัดที่เหมาะสมที่สุดสำหรับพื้นที่ศึกษาที่มีการปนเปื้อน การดำเนินงานนี้จะประกอบไปด้วยการจัดเตรียมแผนปฏิบัติการฟื้นฟู (Remediation Action Plan, RAP) สำหรับพื้นที่ที่มีการปนเปื้อน ซึ่งรวมถึงการออกแบบแผนการฟื้นฟูและวิธีการดำเนินงานในพื้นที่อย่างละเอียด ทั้งนี้เพื่อที่จะนำไปใช้เป็นแนวทางในการดำเนินงานให้กับทางผู้รับเหมาได้

ทีมของเรามีประสบการณ์ในการออกแบบ จัดการ และดำเนินการฟื้นฟูพื้นที่ที่มีการปนเปื้อนตามงบประมาณและแผนงานที่กำหนดให้แก่โครงการฟื้นฟูดินและน้ำใต้ดินที่มีความซับซ้อนหลายโครงการทั่วโลก เรามีการออกแบบ วางแผนงาน ดำเนินการ ตรวจสอบความถูกต้อง ตลอดจนการดำเนินการฟื้นฟู รวมถึงจัดทำรายงานสรุปการตรวจสอบการฟื้นฟูหลังจากเสร็จสิ้นโครงการ ซึ่งรายงานจะประกอบไปด้วย บันทึกการทำงานทั้งหมดพร้อมภาพประกอบ ผลการตรวจวิเคราะห์สารเคมี และข้อมูลการติดตามตรวจสอบการปนเปื้อน

เอสแอลพี เอ็นไวรอนเมนทอล มีประสบการณ์ในการใช้เทคโนโลยีการฟื้นฟูที่หลากหลายซึ่งรวมถึงวิธีการทางวิศวกรรมแบบดั้งเดิม เช่น การจัดเก็บและเคลื่อนย้ายออกนอกสถานที่ไปยังหลุมฝังกลบขยะอันตราย และการบำบัดที่เฉพาะทางมากขึ้น เช่น การบำบัดทางชีวภาพ การล้างดินและการออกซิไดซ์ด้วยสารเคมีในพื้นที่ที่ปนเปื้อน โดยบุคลากรของเรามีประสบการณ์ในการให้บริการการฟื้นฟูพื้นที่ทางสิ่งแวดล้อมชั้นที่ 3 ให้แก่ลูกค้าหลายประเทศทั่วโลก และภายในภูมิภาคอาเซียน ครอบคลุมธุรกิจหลายภาคส่วน เช่น เคมีภัณฑ์ การผลิต อุตสาหกรรมหนัก น้ำมันและก๊าซ รวมถึงการพัฒนาพื้นที่ ในนามของลูกค้าต่างประเทศ และนักพัฒนาโครงการในท้องถิ่น โดยเราสามารถให้ข้อมูลอ้างอิงถึงโครงการได้หากลูกค้านั้นต้องการ



“ ทีมของเรามีประสบการณ์ในการออกแบบ จัดการ และดำเนินการฟื้นฟูพื้นที่ที่มีการปนเปื้อนตามงบประมาณ และแผนงานที่กำหนดให้แก่โครงการฟื้นฟูดินและน้ำใต้ดินที่มีความซับซ้อนหลายโครงการทั่วโลก ”

“เราเข้าใจดีถึงผลกระทบต่อเชิงพาณิชย์และความเสียหายที่อาจเกิดขึ้นพร้อมกับปัญหาด้านสิ่งแวดล้อม และสังคม
ลูกค้าของเราจึงสามารถมั่นใจได้ว่าเราตระหนักถึงความเปราะบางในเชิงพาณิชย์เหล่านี้เป็นอย่างดี”

การประเมินพื้นที่ที่ได้รับการปนเปื้อน

บริการการประเมินการปนเปื้อนในพื้นที่ชั้นที่ 2

- ◆ การประเมินพื้นที่ทางสิ่งแวดล้อมชั้นที่ 2 (ASTM E1903-11)
- ◆ การสำรวจความปนเปื้อนในดินและน้ำใต้ดิน
- ◆ การออกแบบการสำรวจพื้นที่ การกำกับดูแล และการรายงาน
- ◆ การตรวจสอบภาคสนามและการเก็บตัวอย่าง
- ◆ การจัดทำข้อกำหนดการดำเนินการตามสัญญา และแผนสุขภาพและความปลอดภัย
- ◆ ขั้นตอนการ QA/QC ที่มีประสิทธิภาพ

บริการประเมินความเสี่ยงเชิงปริมาณด้านสิ่งแวดล้อม

- ◆ การสร้างแบบจำลองการประเมินความเสี่ยงด้านสิ่งแวดล้อม
- ◆ การสร้างแบบจำลองการประเมินความเสี่ยงด้านสุขภาพ
- ◆ การคัดกรองการปนเปื้อนระดับ Tier 2
- ◆ การฟื้นฟูพื้นที่เป้าหมาย
- ◆ การทำโมเดลกำหนดความน่าจะเป็น
- ◆ ขั้นตอนการ QA/QC ที่เข้มงวด

บริการการจัดการการปนเปื้อน ชั้นที่ 3

- ◆ ตัวเลือกการประเมินผลการฟื้นฟู
- ◆ แผนการฟื้นฟู
- ◆ การออกแบบและกำหนดรายละเอียดการฟื้นฟู
- ◆ เทคโนโลยีการฟื้นฟูทั้งในและนอกพื้นที่
- ◆ การควบคุมงานและการประกันคุณภาพ
- ◆ รายงานการตรวจสอบความฟื้นฟู

“เรามีประสบการณ์ในการทำงานบริการด้านการฟื้นฟูสิ่งแวดล้อมชั้นที่ 3 มากมายทั่วอาเซียน
ให้กับลูกค้าในหลากหลายภาคธุรกิจ”

V18



ลูกค้าของเรา

บริษัท เอสแอลพี เอ็นไวรอนเมนทอล ได้ทำงานร่วมกับลูกค้าทั่วโลกในหลากหลายภาคธุรกิจและอุตสาหกรรมที่มีโครงการและสถานประกอบกิจการที่ตั้งอยู่ทั่วภูมิภาคอาเซียน

เรามีลูกค้าที่เป็นบริษัทข้ามชาติขนาดใหญ่จากหลายประเทศ และเรายังมีบริการเป็นที่ปรึกษาขายย่อยให้กับบริษัทที่ปรึกษาด้านสิ่งแวดล้อม อาชีวอนามัย และความปลอดภัย ระดับโลกรายอื่นที่ตั้งอยู่ในแถบเอเชียตะวันออกเฉียงใต้มากกว่า 20 แห่งอีกด้วย

ลูกค้าบางส่วนของเรา ได้แก่:

- ◆ การบินและอวกาศ
- ◆ ธุรกิจด้านการเกษตร
- ◆ อุตสาหกรรมยานยนต์
- ◆ อุตสาหกรรมเคมีภัณฑ์
- ◆ อุตสาหกรรมพลังงาน
- ◆ ธุรกิจด้านการเงิน
- ◆ รัฐบาล
- ◆ กลุ่มอุตสาหกรรมหนัก
- ◆ อุตสาหกรรมการท่องเที่ยวและโรงแรม
- ◆ ธุรกิจพลังงานน้ำ และการจัดการน้ำ
- ◆ การประกันภัย
- ◆ โครงการพัฒนาระหว่างประเทศ
- ◆ ธุรกิจที่ดิน และอสังหาริมทรัพย์
- ◆ อุตสาหกรรมการผลิต
- ◆ อุตสาหกรรมโลหการ
- ◆ อุตสาหกรรมเหมืองแร่
- ◆ อุตสาหกรรมปิโตรเลียม (น้ำมันและก๊าซ)
- ◆ อุตสาหกรรมเยื่อกระดาษ และกระดาษ
- ◆ เกษกรรม
- ◆ ธุรกิจด้านพลังงานทดแทน
- ◆ อุตสาหกรรมโคมภัณฑ์
- ◆ บริการผู้ช่วยทางเทคนิค
- ◆ อุตสาหกรรมสิ่งทอและเส้นใย
- ◆ การจัดการของเสีย
- ◆ น้ำ
- ◆ UTC Aerospace Systems, Chrom Alloy
- ◆ Olam International, Wilmar International
- ◆ Mitsubishi, Johnson Controls, Maxion Wheels
- ◆ Huntsman, Solvay, Semperit AG, Brenntag
- ◆ Alstom, General Electric, Karpowership Asia
- ◆ ANZ Banking Group, IFC, Mizuho Bank
- ◆ Commonwealth of Australia, Myanmar Government
- ◆ General Electric, Alstom, Pandrol
- ◆ SPA, YOMA, Oakwood Asia
- ◆ Kansai Electric Power
- ◆ McLarens Young International
- ◆ InfraCo Asia Development
- ◆ Crown Property Bureau, YOMA, SPA, CBRE, Colliers
- ◆ Mars Inc, Omron, Coca Cola, Reckitt Benckiser
- ◆ Siam Metal Recycle
- ◆ Shwe Taung Group
- ◆ Tokyo Gas, PTT, ENi S.p.A, Weatherford
- ◆ Oji Paper
- ◆ Novartis, GPO (Thailand), Cardinal Health
- ◆ Gamesa, Sun Edison
- ◆ Wilmar International, Outspan
- ◆ NORAD, IFC, MONREC
- ◆ Bangkok Kraft, Lenzing
- ◆ Brenntag, Baker Hughes (General Electric)
- ◆ Carlsberg, Lenzing, Mars Inc

“ และเนื่องจากสำนักงานของเราตั้งอยู่ในภูมิภาคอาเซียน ดังนั้นเราจึงใช้เวลาในการเดินทางทั่วอาเซียนได้ในเวลาเพียงไม่กี่ชั่วโมง ”

ที่ปรึกษาระดับอาเซียน

สำนักงานใหญ่ของบริษัท เอสแอลพี เอ็นไวรอนเมนทอล ก่อตั้งที่ กรุงเทพมหานคร ประเทศไทย ตั้งแต่ปีพ.ศ. 2551 และล่าสุดในปลายปีพ.ศ. 2559 เราได้เปิดสำนักงานใหม่ในเมืองย่างกุ้ง ประเทศเมียนมาร์ เพื่อรองรับความต้องการของลูกค้า และโครงการที่เติบโตขึ้น

บริษัทเอสแอลพี เอ็นไวรอนเมนทอล สามารถดำเนินโครงการภายในภูมิภาคอาเซียนได้จากสำนักงานทั้งสองแห่งของเรา และเนื่องจากสำนักงานของเราตั้งอยู่ในภูมิภาคอาเซียน ดังนั้นเราจึงใช้เวลาในการเดินทางทั่วอาเซียนได้ในเวลาเพียงไม่กี่ชั่วโมง

บริษัทเอสแอลพี เอ็นไวรอนเมนทอล ประสบความสำเร็จในจัดทำและส่งมอบโครงการต่างๆมากมาย ทั้งในประเทศ กัมพูชา อินโดนีเซีย ลาว มาเลเซีย เมียนมาร์ ฟิลิปปินส์ สิงคโปร์ ไทย และเวียดนาม โดยเราได้รับรางวัลอันทรงเกียรติด้านคุณภาพการบริการใน 8 ประเทศ จากทั้งหมด 10 ประเทศในภูมิภาคอาเซียน

- ◆ กัมพูชา
- ◆ อินโดนีเซีย
- ◆ ลาว
- ◆ มาเลเซีย
- ◆ เมียนมาร์
- ◆ ฟิลิปปินส์
- ◆ สิงคโปร์
- ◆ ไทย
- ◆ เวียดนาม

“ บริษัท เอสแอลพี เอ็นไวรอนเมนทอล ได้รับรางวัลที่ปรึกษาด้านสิ่งแวดล้อมระดับอาเซียน ”

รางวัลความเป็นเลิศ

การทำงานอย่างหนักของเราส่งผลให้เราได้รับการตอบรับที่ดีจากเพื่อนร่วมงานและลูกค้าของเรา เอสแอลพี เอ็นไวรอนเมนทอล มีความภาคภูมิใจที่เราได้รับรางวัลมาแล้วมากกว่าสามสิบรางวัล ในด้านการประเมินและการจัดการด้านสิ่งแวดล้อม โดยเฉพาะอย่างยิ่งในด้านการประเมินด้านสิ่งแวดล้อมและสังคมก่อนการซื้อขายกิจการ (M&A)

รางวัล ACQ Global Awards ปี 2011-2019



นิตยสาร ACQ เป็นนิตยสารเกี่ยวกับการรวบรวมการให้บริการทางการเงินระดับโลก (M&A) ที่ให้บริการด้านการเงินขององค์กรที่ได้รับการยอมรับ บริษัทเอสแอลพี เอ็นไวรอนเมนทอล ในฐานะผู้นำด้านการให้บริการด้านสิ่งแวดล้อม (Due Diligence - EDD) ใน 8 ประเทศของภูมิภาคอาเซียนในช่วง 6 ปีที่ผ่านมา (พ.ศ. 2554-2560) และในปีพ.ศ. 2561 - ปีพ.ศ.2562 บริษัทเอสแอลพี เอ็นไวรอนเมนทอล ยังได้รับรางวัลอันทรงเกียรตินี้ ในฐานะผู้นำด้านการให้บริการด้านสิ่งแวดล้อมแห่งภูมิภาคอาเซียน (ASEAN Region - Environmental Due Diligence Provider 2018 and 2019) อีกด้วย ซึ่งผู้อ่าน ACQ ได้พิจารณาแล้วว่า บริษัทเอสแอลพี เอ็นไวรอนเมนทอลเป็นผู้ได้รับการยอมรับในความมุ่งมั่นของพวกเขาเพื่อความเป็นเลิศและคุณภาพในระดับโลก นอกจากนี้ผลงานประจำปีของเรา ยังได้รับการตีพิมพ์ในนิตยสาร The Financial Times อีกด้วย

- ◆ ASEAN Region - Environmental Due Diligence Provider 2019
- ◆ ASEAN Region - Environmental Due Diligence Provider 2018
- ◆ Cambodia - Environmental Due Diligence Provider 2016 (Winner: 4th Year running)
- ◆ Indonesia - Environmental Due Diligence Provider 2016 (Winner: 4th Year running)
- ◆ Laos - Environmental Due Diligence Provider 2016 (Winner: 3rd Year running)
- ◆ Malaysia - Environmental Due Diligence Provider 2016 (Winner: 4th Year running)
- ◆ Myanmar - Environmental Due Diligence Provider 2016 (Winner: 4th Year running)
- ◆ Singapore - Environmental Due Diligence Provider 2016 (Winner: 3rd Year running)
- ◆ Thailand - Environmental Due Diligence Provider 2016 (Winner: 5th Year running)
- ◆ Vietnam - Environmental Due Diligence Provider 2016 (Winner: 3rd Year running)



Thailand (ASEAN Headquarters):

SLP Environmental Co., Ltd
10/109 , Floor 8, Trendy Office Building
Sukhumvit Soi 13
Klong Toei Nua, Wattana
Bangkok, 10110, Thailand
Telephone: +66 (0) 2168 7016
Fax: +66 (0) 2168 7230

ประเทศเมียนมาร์:

Address: SLP Environmental Co., Ltd,
Rangoun Business Centre, No. 97 A,
West Shwe Gon Daing Road,
Bahan Township, Yangon, Myanmar
Telephone: +95 (0) 1860 3042
Fax: +95 (0) 155 6547

Email: info@slpenvironmental.com

สำหรับข้อมูลเพิ่มเติม กรุณาไปที่เว็บไซต์:

www.slpenvironmental.com

